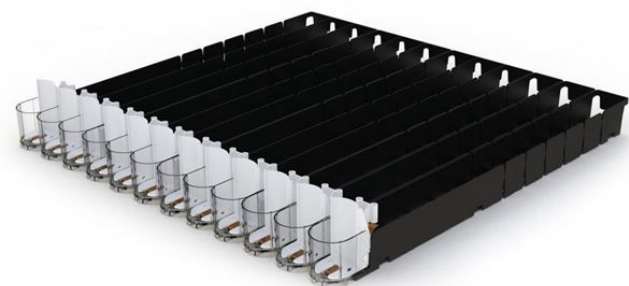


Scheda prodotto:

ECOTRAC SPRING - 250 ml - FRONTALE PIENO

- Avanzatore prodotto a molla con **frontale trasparente pieno** molto resistente
- Adatto per: **bottigliette e lattine sleek da 250 ml** (come energy drinks, frullati ecc..)
- Diametro max: 55 mm
- **Profondità regolabile** da 373 a 723 mm (da 6 a 12 lattine)

- Venduto in cartoni da **72 posizioni** composto da:
 - nr. **18 pz da 3 posizioni**
 - nr. **18 pz da posizione singola**

- Ripiano da 1000 mm può contenere **18 posizioni**
- Ripiano da 1250 mm può contenere **22 posizioni**
- Ripiano da 1330 mm può contenere **24 posizioni**

Dettagli famiglia

Codice	Ømax	Profondità	Posizioni per cartone
E55012	55 mm	Regolabile da 373 a 723 mm	72 posizioni

Synco S.r.l.

21046 GURONE DI MALNATE (VA) - Via G. Pastore, 30
Tel. 0332/420.711 (10 linee ric. Autom.) Fax 0332/425.247
e-mail: sales@syncospa.com

Codice Fiscale N. 03045040379
Partita IVA N. 01207730126
C.C.I.A.A. Varese N. 163413 R.E.A.
Reg.Imp. Di Varese N. 03045040379
Numero Mecc. VA010424

La società Synco S.r.l., in funzione della costante evoluzione dei propri prodotti, si riserva il diritto di modificare in qualsiasi momento e senza preavviso gli articoli esposti in questo catalogo. Le misure di alcuni prodotti potrebbero subire variazioni al fine di ottimizzare i processi produttivi. Utilizzate foto di repertorio. Quest'ultimo non costituisce documento contrattuale.